

MAPA PRZEGLĄDOWA

SIEDLISK PRZYRODNICZYCH I GATUNKÓW NATUROWYCH  
NA TLE PLANOWANEGO UŻYTKOWANIA REBNEGO  
I GRUNTÓW PRZEZNACZONYCH DO ZALESIENIA

NADLEŚNICTWO

WARCINO

OBREB

WARCINO

REGIONALNA DYREKCJA LASÓW PAŃSTWOWYCH W SZCZECINKU

Stan na 1.01.2028

POWIERZCHNIA OGÓLNA 9401,21 ha (9399,9442 ha)

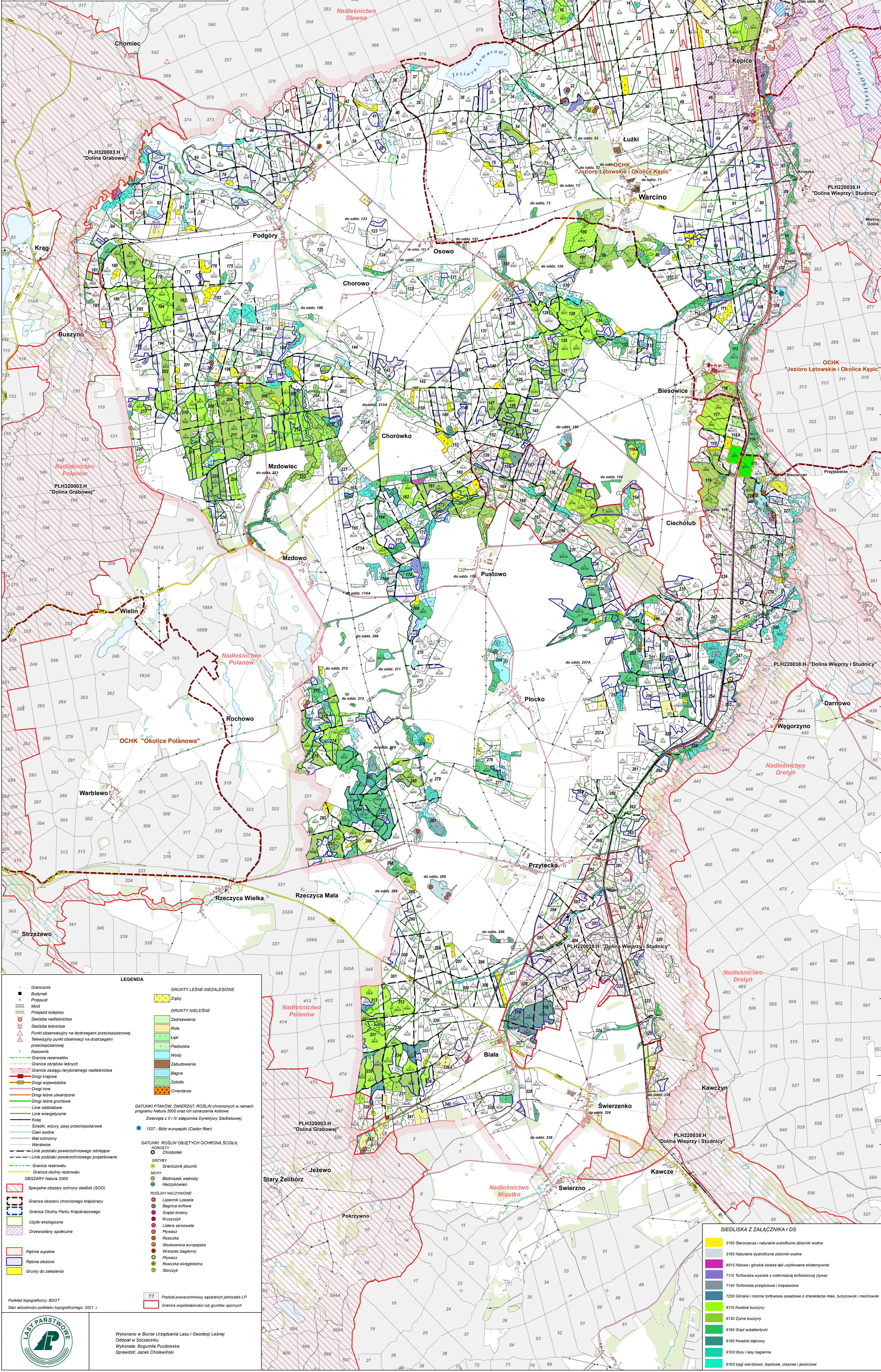
Współrzędność: 0,9684 ha

Skala 1:25 000

500 250 0 500 1 000 1 500 2 000 m

Układ współrzędnych PLW92 "1992"

Nr	Nazwa leśnictwa	Siedziba	Oddziały	Powierzchnia ogółem [ha]
7	KEPICE	12 o	1-33, 47-52, 69-71, 88	1 426,26
8	OSOWO	127 d	34-46, 53-66, 72-84, 120-125	1 251,82
9	SZKOLNE	68 b	67-68, 85-87, 89-113, 115A, 116-118, 118A, 119, 126-127, 127A, 128-141	1 260,54 W tym wojewódzkiej 0,96
10	PUSTOWO	169 x	145-173, 173A, 174, 174A, 268-287	1 508,74
11	PODGÓRY	198 i	142-144, 175-213, 213A, 214-226	1 367,15
12	CIECHOLUB	229 i	114-115, 227-257, 257A, 258-267	1 221,52
13	BIALA	327 i	288-336, 336A, 337-342	1 365,18 W tym wojewódzkiej 0,91
Razem Obreń WARCINO				9 401,21 W tym wojewódzkiej 0,97



Granicznik

Budynek

Przebieg

Most

Przebieg kolejowy

Siedziba nadleśnictwa

Siedziba leśnictwa

Punkt obserwacyjny na dostępnym przeciwpowodziowym

Telewizyjny punkt obserwacji na dostępnym przeciwpowodziowym

Kasowik

Granice rezerwatów

Granice obrębów leśnych

Granice zasięgu terytorialnego nadleśnictwa

Drugi krajowy

Drugi wojewódzki

Drugi inna

Drugi leśne uwarunkowane

Drugi leśne gruntowe

Linie oddziałowe

Linie energetyczne

Kolej

Siećki, wiatry, pasy przeciwpowodziowe

Cieki wodne

Wali ochronni

Wartości

Linie podziału powierzchniowego istniejące

Linie podziału powierzchniowego projektowane

Specjalne obszary ochrony siedlak (SOO)

Granice obszaru chronionego krajozrazu

Granice Ochrony Parku Krajozrazowego

Użytki ekologiczne

Drzewostany społeczne

Rębne zupełne

Rębne zbóżne

Grunt do zalesienia

GRUNTY LESNE NIEZALESIONE

Grzyby

GRUNTY NIELESNE

Zadrzewienia

Rolę

Laki

Pastwiska

Wody

Zabudowania

Bagna

Szoki

Cmentarze

GATUNKI ROŚLIN, ZWIERZĄT, ROŚLIN chronionych w ramach programu Natura 2000 oraz ich oznaczenia kodowe

Zwierzęta z III i IV załącznika Dyrektywy Siedlakowej

1337 - Bóbr europejski (Castor fiber)

GATUNKI ROŚLIN OBIĘTYCH OCHRONĄ ŚCISŁĄ

RODZAJY

Chrochlik

GRZYBY

Granicznik płucnik

Mchy

Błotniak wielkolistny

Haczykowiec

ROŚLINY NACZYNIOWE

Lipienik Łososi

Bagnice torfowa

Ogrodziny

Kruszczyk

Litsea serowata

Pływacz

Rosiczka

Włoszowica europejska

Włoszowiec bagenny

Pływacz

Rosiczka okrągłolistna

Storczyk

Podkład topograficzny: BDOT

Stan aktualności podkładu topograficznego: 2021 r.

Wykonano w Biurze Urządzenia Lasu i Geodezji Leśnej

Oddział w Szczecinku

Wykonali: Bogumiła Puciołowska

Sprawił: Jacek Cholewicki

SIEDLISKA Z ZAŁĄCZNIKA I DS

3150 Starorzeczka i naturalne eutroficzne zbiorniki wodne

3160 Naturalne dystroficzne zbiorniki wodne

6510 Nizowe i górskie świeże łąki użytkowane ekstensywnie

7110 Torfowiska wysokie z roślinnością torfowiskową (żywe)

7140 Torfowiska przejściowe i trzęsawiska

7230 Górskie i nizinne torfowiska zasadowe o charakterze młak, turzycowisk i mechowisk

9110 Kwadrat buczyny

9130 Żywe buczyny

9160 Grąd subatlantycki

9190 Kwadrat dąbrowy

9100 Bory i łąki bagienne

91E0 Łęgi wierzbowe, topolowe, olchowe i jesionowe